

NÅR KAMÆLEONEN MØDER BONDEGÅRDEN



Et indefra-perspektiv
Madelines vej til trivsel –
fortalt af hendes mor, Malene



VELKOMMEN

FRA SVÆRE BEGYNDELSE TIL STÆRKE TRIVSELS-ØER

- Maj 2007, Madeline født 5 uger for tidligt, akut kejsersnit
- Sensitiv og stresse baby – krævede stor ro og forudsigelighed
- Startede i dagpleje som 9 mdr. – begyndende tegn på autisme
- Fascination af "træer i vinden", afsky for ændringer, voldsomme reaktioner hjemme



TEGNENE BLIVER TYDELIGE

- 2,5 år: Lillesøster født – også sensitiv
- 3 år: I børnehaven bemærkes usædvanlig hukommelse
→ Genskaber "voksensnak"
- Hverdagens pris: Nedsmeltninger efter institution – kunne vare timer
- Lillesøster påvirkes fysisk – migræne / træthed



SØGENDE I SKOLEVERDENEN

- Madeline klar fagligt, men føler sig hæmmet i fællesskabet

→ Flere nedsmeltninger – ofte kun hjemme

- PPR involveres først i 5. klasse

→ WISC-test viser høj intelligens og fotografisk hukommelse

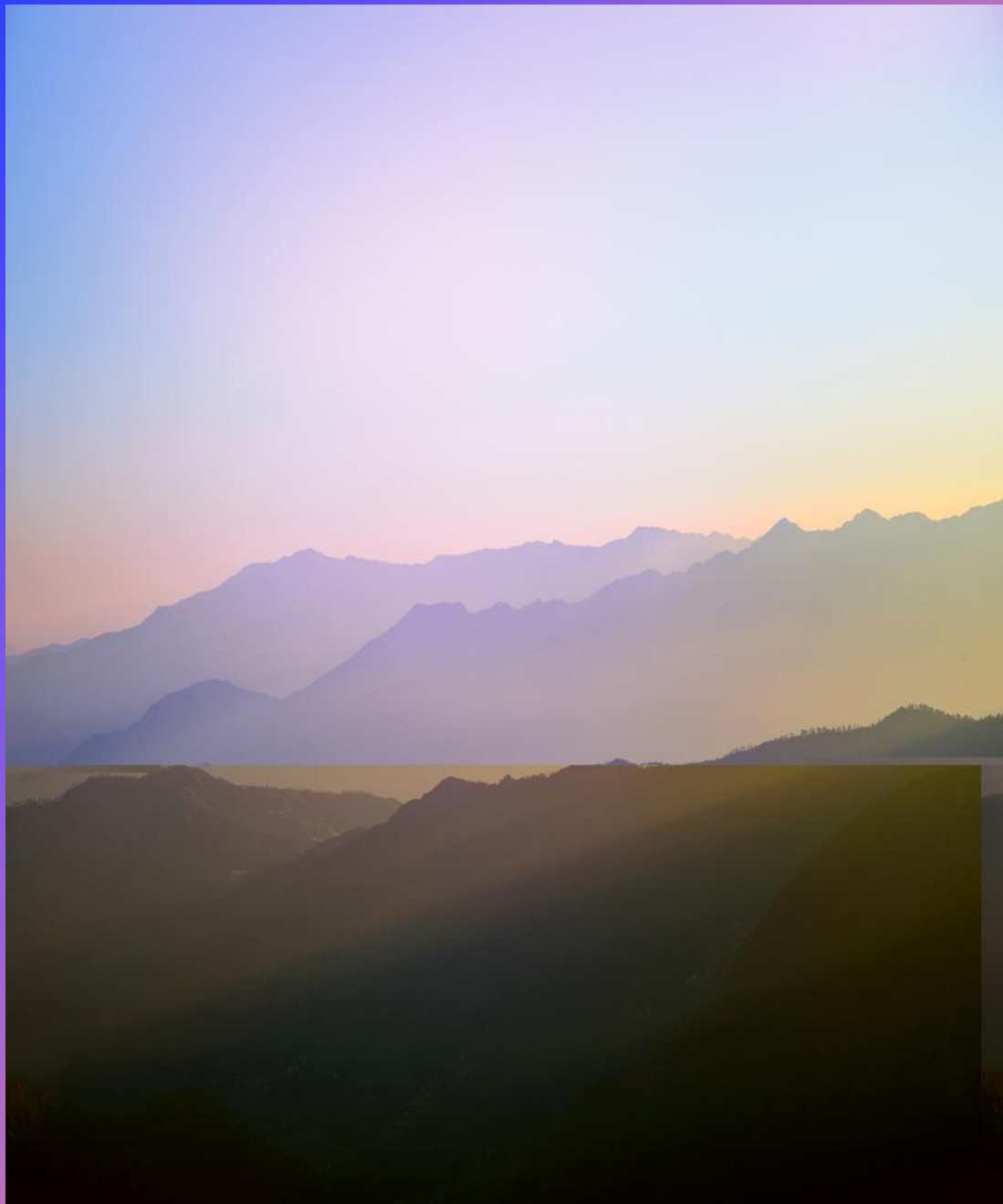
→ Konstant sansemæssigt overarbejde

Sammenbrud og erkendelser

Madeline får til sidst så meget skoleværing, at få måneder inden Corona rammer, har hun lukket sig inde på lillesøsters værelse og hele familien bliver påvirket. Heldigvis får en ny PPR-psykolog indsendt alle Madelines papir til Psykiatrien (OUH) og på få måneder er Madeline, nu 13 år, først diagnosticeret med **Elektiv Mutisme** og en måned senere **Infatil Autisme**.

Under hele denne proces står vi også med en lillesøster som har fysiologiske taleproblemer, får VISO forløb, udvikler tegn på angst – og bliver udredt 6 måneder senere - også med Infatil Autisme, angst, ocd og spiseproblematik (lillesøster er her 11 år gammel).





Forandring og viden

Vi begynder selv at grave i familiens mønstre, hvor der viser sig, at vi på begge sider af familien har flere kvindelige familiemedlemmer som er diagnosticeret sent (autisme).

- Hjemmefronten - Struktur, forudsigelighed, plads til afkobling
- Familiens overlevelse: Accept og justering af livsrammer
- Jeg bliver valgt ind i bestyrelsen i Autismeforeningen Kreds Fyn, DH-Nordfyn og Handicaprådet Nordfyn.



AUTISME OG UDDANNELSE

- Vanskeligheder ved inklusion i almen skole
→ Manglende ressourcer og forståelse
- Kampen for specialtilbud
→ Overflytning, eksamenspres, nye rammer
- I dag: STU Munkegården siden august 2024
→ På vej i trivsel og god personlig udvikling



TRIVSELS-ØERNE

Trivsel er ikke en destination – men en række små øer som samler sig.

Trivsels-øerne hos Madeline

- Være nysgerrige på hvad som er på spil
- Viden om autisme
- Accepterer hinandens forskelligheder og omfavne dem
- Plads til ro og særlige interesser
- Faste rutiner
- Kæledyr skaber ro

Hjemme

- Svømmet siden hun var 5 år gammel
- Elsker friheden i vandet
- Ser farver i stedet for antal baner/meter
- Konkurrencesvømmer
- Svømmer for Special Olympic Landsholdet
- Sætter danske rekorder

Svømning

- Spejder siden hun var 8 år gammel
- Fantastiske ledere med kendskab til specielle behov
- Elsker naturen og dyrene
- Elsker koder, morse alfabetet, knob m.m.

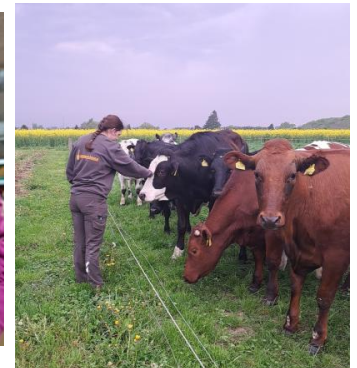
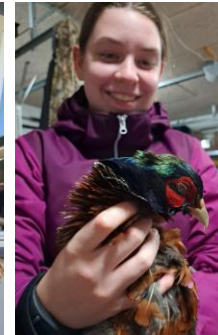
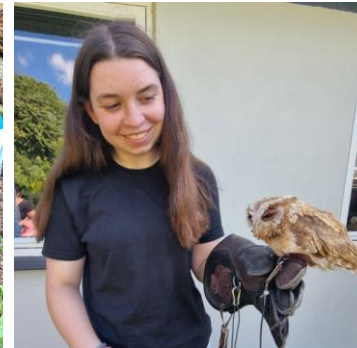
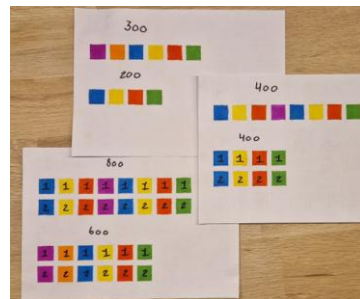
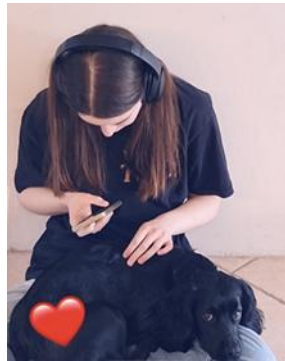
Spejder

- Har opbygget en fantastisk viden om:
Alle dyr – elsker fugle
Naturen – heller ude ind inde
Flag – Farver
- Selvstuderet i skolefraværet og delt viden med søster

Viden

- STU Munkegården på Landbrugslinjen
- Elsker de store dyr som køer og grise (og fugle)
- Kan være udenfor det meste af dagen
- Nye venskaber
- Selvtillid

STU



MADELINE — ET PAR SVØMMERESULTATER

- - Alle svømmemærker og Livredningsmærker
- - Årets svømmer i Bogense 2022
- - Flidspokal i Tommerup 2023
- - Klubmester i Tommerup 2024, 2025, 2026
- - Svømmet Christiansborg Rundt 2024, 2025, (2026)
- - Udtaget til Danish Open 2023, 2024, 2025, (2026) – S19
- - Dansk rekord i 50m og 100m ryg – S19
- - Dansk Mester 100 fri og 100 m ryg 2025 (Paramester)
- - Stævnererekord 100m ryg i Island 2025 – S19
- - Stævner i Sverige og Monaco – S19
- - Special Olympic World Games 2027





Fremtiden

- Hvordan "overlever" vi som forældre?

→ Netværk, støtte, viden

- Madelines fremtid – med tryghed, mening og små skridt

→ Vejen mod beskæftigelse, egne ønsker og valg

- Håb og muligheder med støtte

→ Anerkendelse og accept

MALENE SKOVHUS

+



o



.



TAK

MADELINE HAR FUNDET SINE
TRIVSELS-ØER

VI HAR FUNDET VORES MÅDE SOM
FAMILIE

Malene Skovhus

malene@skovhus-nielsen.dk

Mobil 22175742

