

Det neurodiverse paradigme – et opgør med normalsamfundet og vejen til et organisk overskudssamfund med plads til alle hjerner

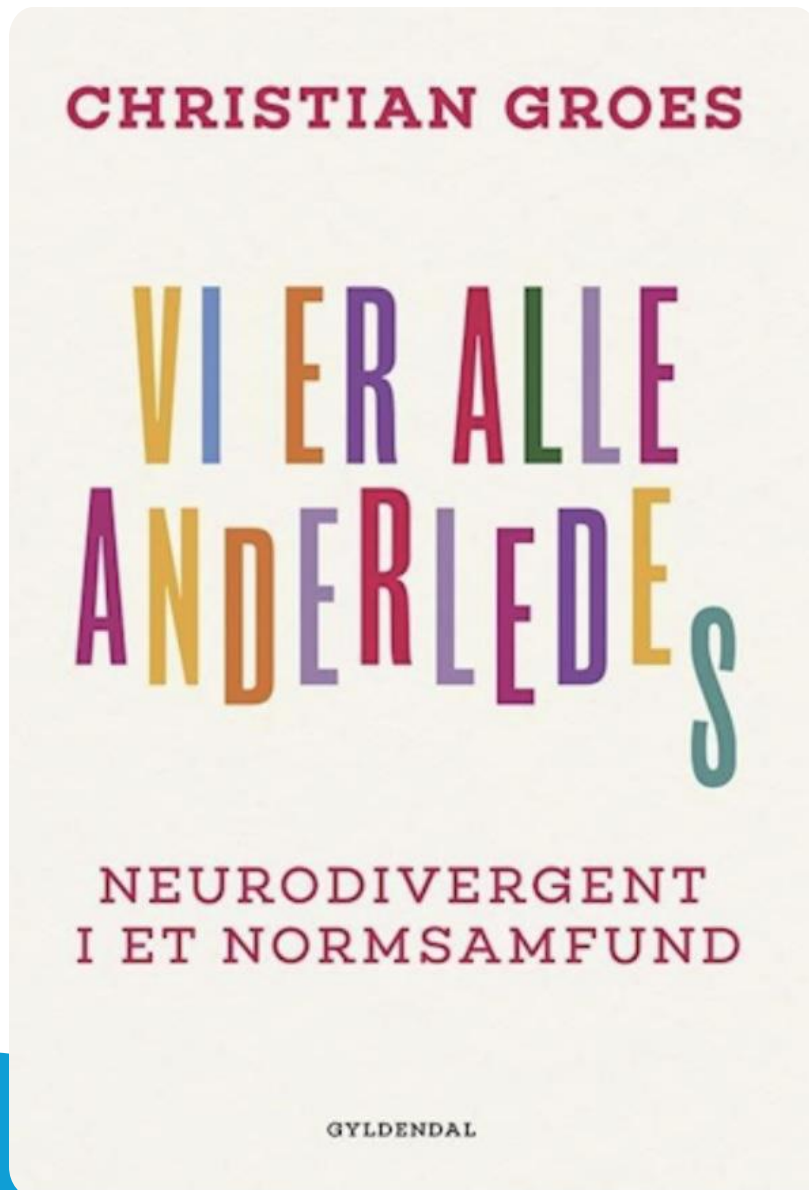


CHRISTIAN GROES,
antropolog, forfatter, PHD
Københavns Universitet og
EQUALIS

Min søns spørgsmål, en dag han kom hjem fra sin specialskole i Valby

”Far, hvorfor er det os, der skal lære at være som de normale børn og ikke dem, der skal lære om os?”

”Kan vi spørge statsministeren, om vi kan få fri en dag, så vi kan komme ud og fortælle, hvordan vi er - vi er også gode børn?”



Bogens budskaber

- Neurodiversitet er indbygget i mennesket
- Neurodiversitet skal forstås som biodiversitet og som naturlige varianter i menneskehjernen
- Samfundets rammer skal indrettes efter neurodiversitet og neurodivergentes behov
- Det kræver et opgør med normalitetens skabeloner (i skoler, på arbejdspladser)
- Neurodivergente bliver syge af normal-samfundet, og har reaktioner som angst/depression/social isolation
- Vi skal de-maskere, og være alle dem vi er

- Ingen hjerner er forkerte, det er systemerne der er designet forkert
- Stigning i diagnoser skyldes snævre rammer og præstationskultur
- Ingen skal klare sig selv, eller efterlades til sig selv
- It takes a village to raise a child (fokus på værdi, fremfor fejl)

Bogen er et manifest

- Fra stigmatiserende diagnoser til et organisk menneskesyn
- Fra fokus på individets evner til en enkeltes plads i et puslespil
- Empatisk omstilling: Fra narcissistisk kultur til overskudssamfund
- Fra normalhjernen til mange hjernemønstre og sansesystemer

Hvad er neurodiversitet?

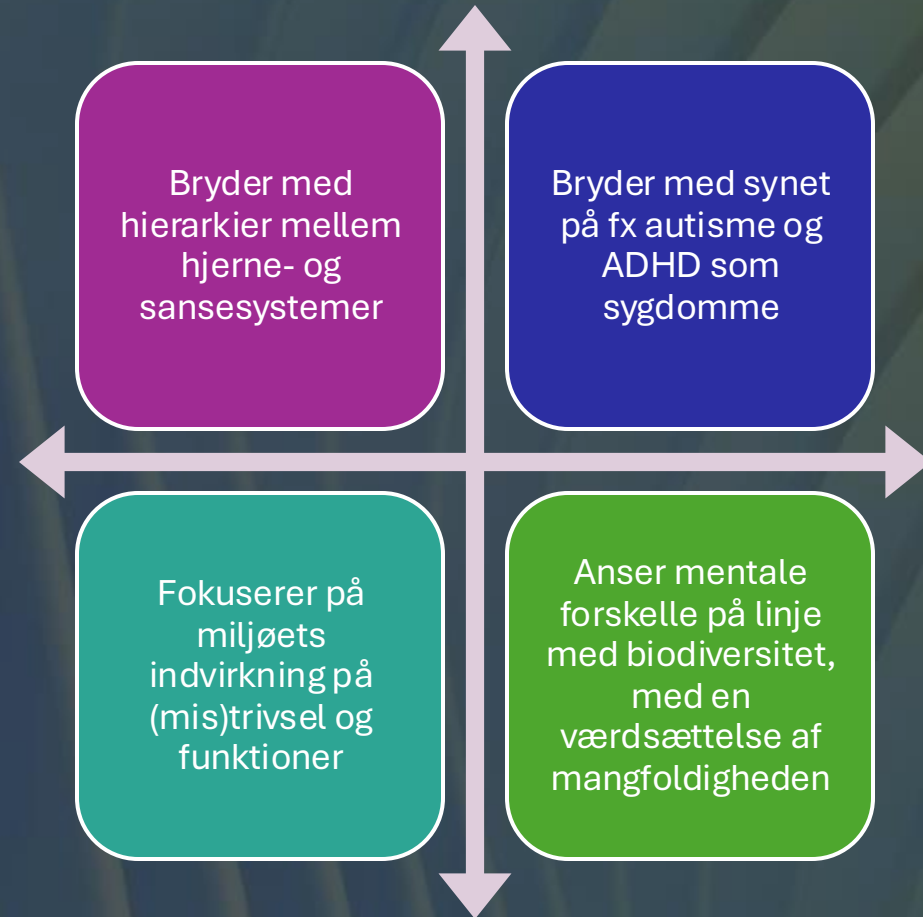
Skelner mellem neurotypiske og neurodivergente personer, fremfor normale og unormale. Neurodivergente inkluderer personer med autisme, ADHD mm.

Op imod 20 procent af befolkning er neurodivergente, særligt unge diagnosticeres. I England identificerer 50 procent sig som neurodivergente.

Neurotypiske er dem der i vid udstrækning trives i samfundets rammer og som rammerne i høj grad er indrettet efter. Deres neurotyper ressonerer med omgivelser, idealer og levevis (fysiske rammer, krav, socialt samvær osv)

Neurodivergente mistrives oftere i samfundsrammerne, de føler sig oftere fremmedgjorte, udstødt og anderledes. Det gælder tidsnormer, sociale normer, organisering af liv, læring og arbejde og maskering af mønstre i adfærd, tanker og sanser. Maskering og fremmedgørelse fører til angst, depression og stress.

Det neurodiverse paradigme



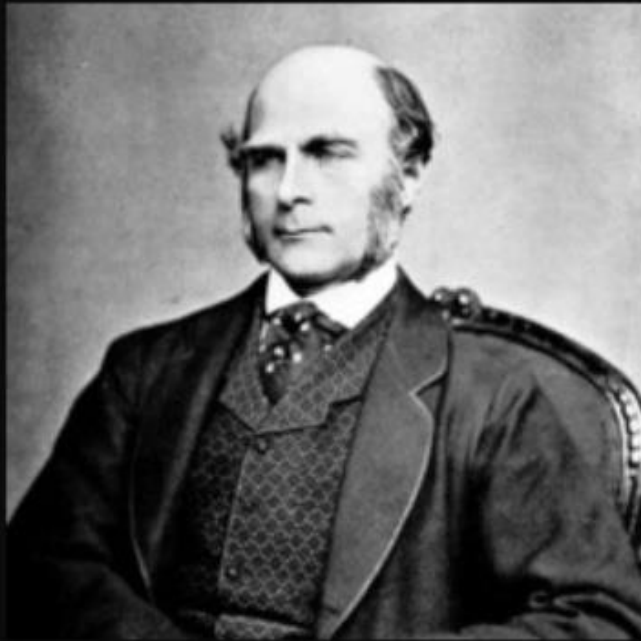
Hvor kommer vi fra og hvad gik galt?

Industrisamfundet blev bygget op efter en snæver normalstandard, som alle arbejdere forventedes at indrette sig efter - i produktion, arbejdstider, disciplinering og hierarkiske strukturer.

I det senmoderne samfund er presset på individet øget med krav og forventninger om at skulle kunne alting selv – fra organisering af tiden, til karriereplaner, kommunikation og sociale færdigheder.

Galton: Opfinderen af normalhjernen

Francis Galton

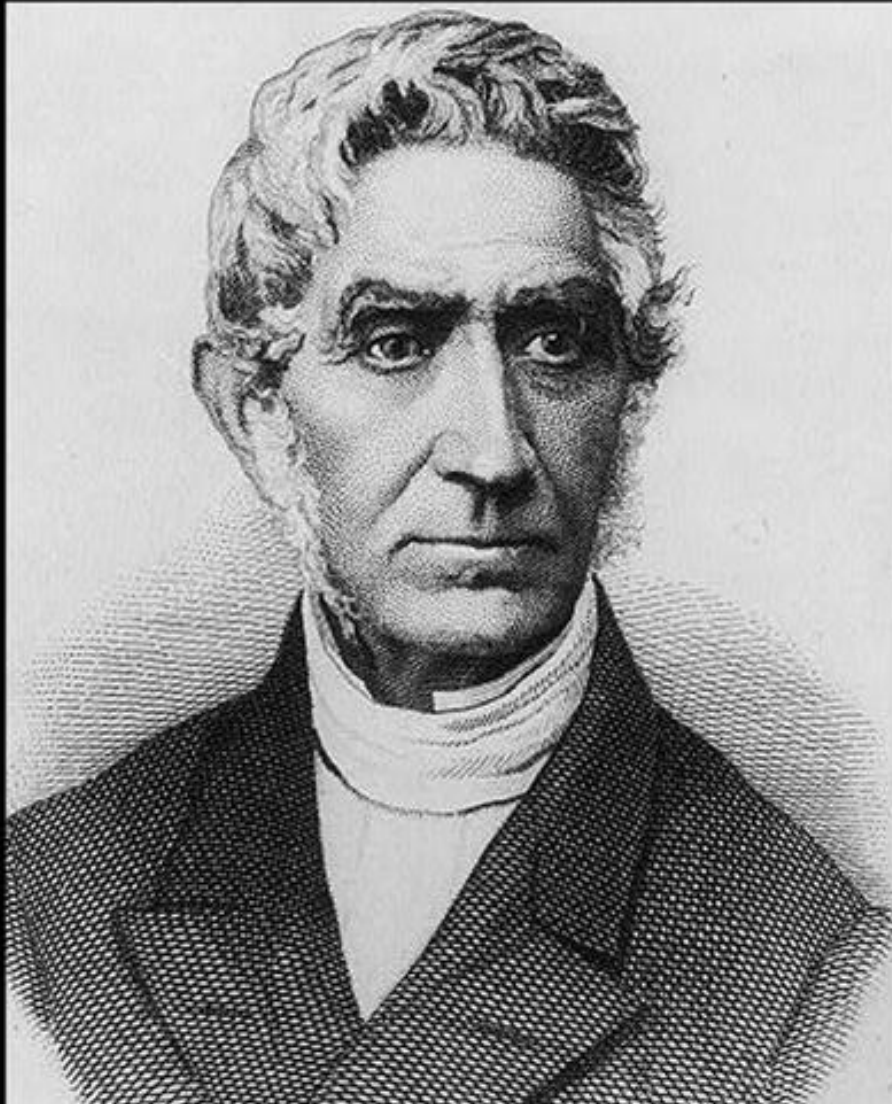


Eugenics is the study of the agencies under social control that may improve or impair the racial qualities of future generations either physically or mentally.

Normalfordelingskurven og ”defekte hjerner”



Quetelets: Opfinder af gennemsnitsmennesket



Wherever things could be expressed in numbers, numbers were used as guides ; we stopped discussing in order to count ; instead of words, we wanted facts.

Adolphe Quetelet (1796-1874)

*Instructions populaires sur le calcul des probabilités
(1828).*

Normalmennesket: Norma og Normman



De store opfindelser: fra mentorskab til masseskoling og skabelonarbejde

Statistik og
målinger af alles
værdi i skoler og
på
arbejdsmarkedet

Individuel
'præstation',
karakterer,
evalueringer,
karriereveje

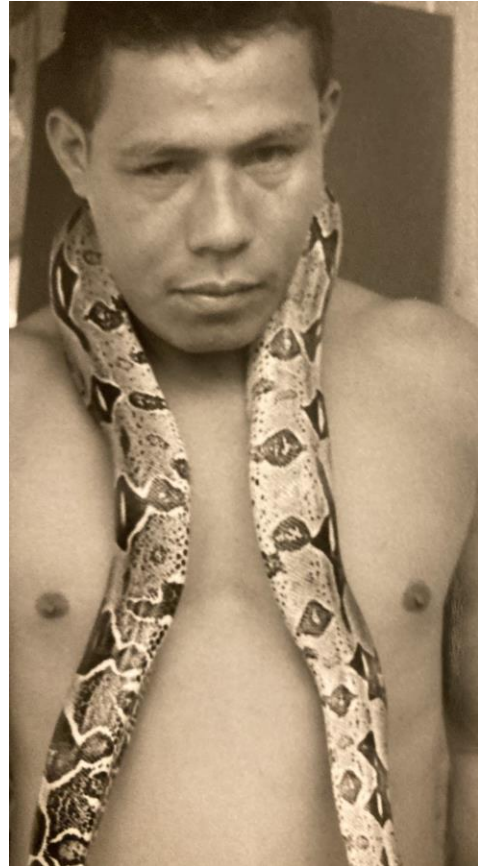
Organisering af
individets tid:
planlægning,
årshjul, kalendre

Tidlig psykiatri:
dem der ikke
fungerede i
systemet fik
diagnoser



Alternative modeller: Antropologien og arkæologien

- Alle kendte folkeslag i fortiden har fundet måder at integrere og støtte neurodiversitet i samfundsorganismen.
- Fra ADHD, autisme og OCD, til skizofreni, bipolare tilstande, angst og tourettes syndrom.
- Alle oprindelige folk har brugt kategorier og modeller til at forstå og give mentale særpræg og handicap en værdi og individerne en rolle i fællesskabet.



Samfund uden normalitetens snævre bånd

- I mange samfund har neurodivergente spillet rollen som specialister, der ikke skulle følge en fast normalstandard.
- Personer med ADHD, autisme, OCD og bipolare blevet værdsat som magikere, naturkendere, specialister og visionære, fra redskabsbyggere til jægere, stifindere til profeter og shamaner.

”Rati laver magi” - Når barnet er en gave

- Barnet indeholder elementer fra alle de forfædre der er gået forud i en uendelig tid, og før det planter, dyr og naturen
- Alle børn er gaver og bærer et budskab og et potentiale
- Nysgerrighed på variationer og særpræg står helt centralt

I et organisk blik har individet
ingen fejl – kun uendelige
naturlige variationer

Vi er alle forbundet
i et større puslespil,
hvor ingen kan undværes



Adgang til ånderne og forfædrene/formødrene

Hvordan shamanerne
håndterer mentale
forskelle og behov

”Når planterne vandes,
blomster de”

”Folket bærer de mange i
én samlet krop”



Det oprindelige natursyn og naturbevarelse



Moderne natursyn og ensretning af landskabet

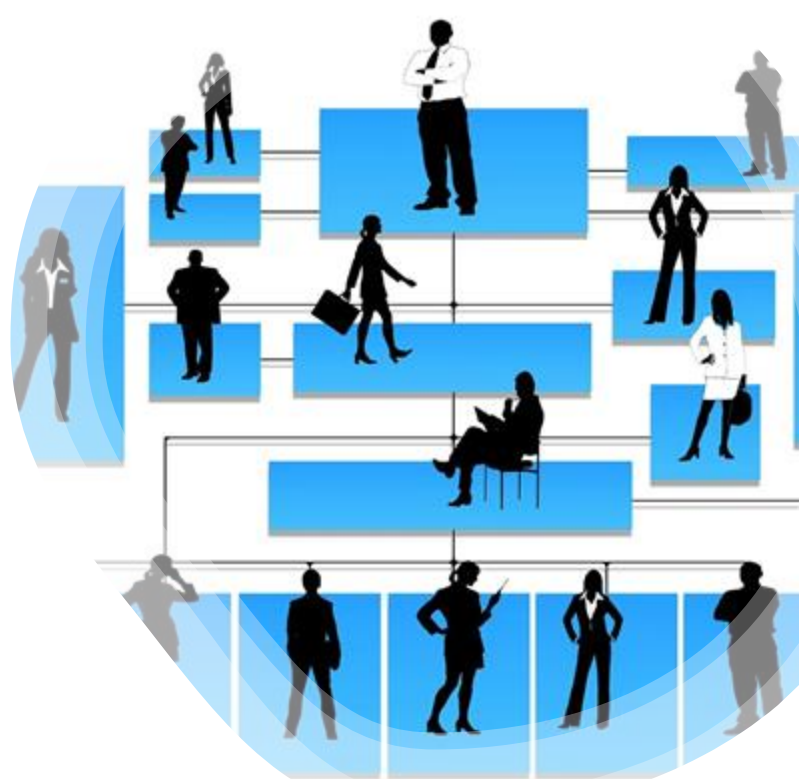


Natursyn og menneskesyn

- Vi begyndte at indrette naturen (ydre og indre) efter en skabelon
- Den skulle civiliseres, være nyttig og smukt at se på
- Ukrudt i naturen og mennesket skulle udryddes og gemmes væk

Vi skal rewilde vores hjerner

- Neurodiversitet skal forstås som biodiversitet
- Vi skal værne om hjernens varianter som vi værner om naturens varianter - ADHD og autisme er del af et ældgammelt økosystem
- Den nye evolutionsbiologi: Survival of the friendliest
- Empatisk omstilling



Opgør med normalmennesket:

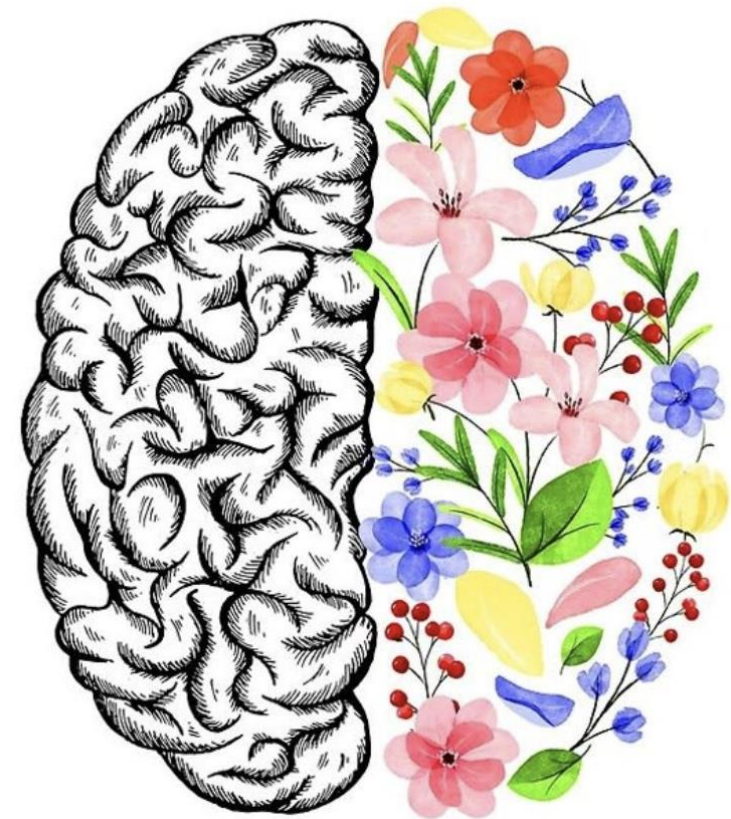
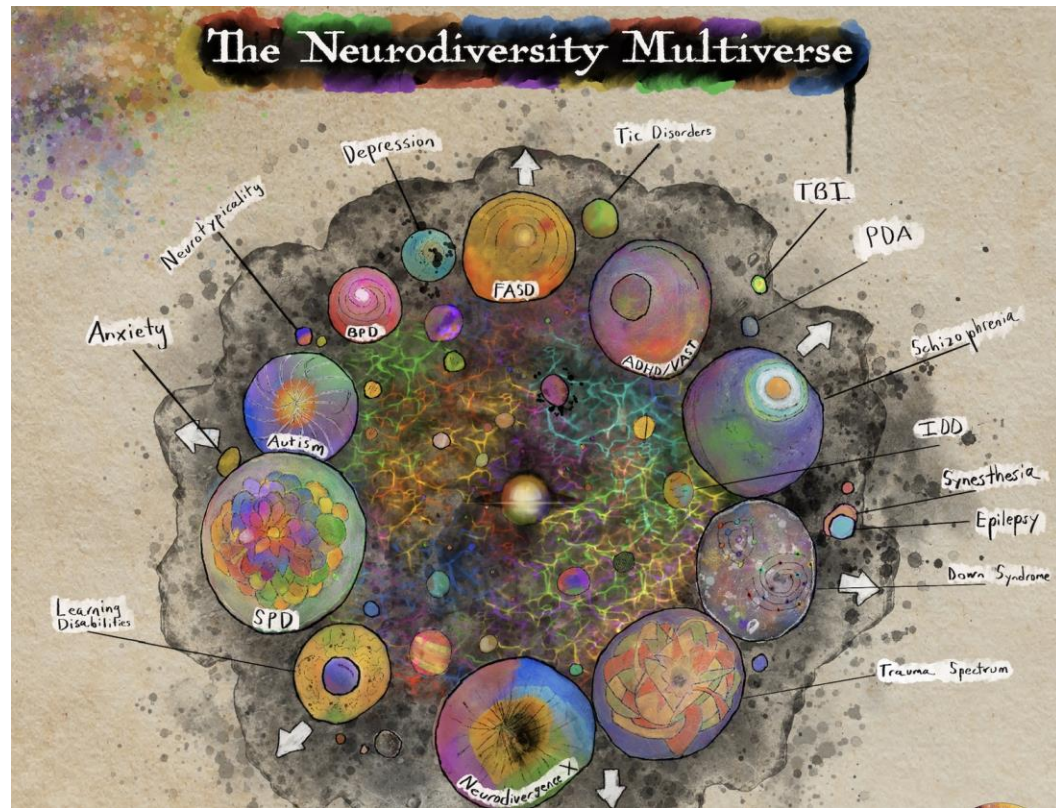
Arbejdsrammerne blev skabt for at fremme præstationer og konkurrence blandt nyttige, tilpassede individer.



Hvad blev der er Albert Einstein'erne?

- I industrisamfundet blev der mindre plads til specialister og kreative: generalisterne tog over
- Vi fik bureaukrati, excelark, stramme tidsnormer, uendelige møder, tests og evalueringer
- De særligt hjerners bidrag blev hæmmet eller tæmmet

Puslespilsteorien og den biodiverse model



En organisk model for neuroinklusion:

1

I en organisme komplementerer vi hinanden og udfylder hinandens mangler. Vi 'går op' som et puslespil af mange brikker

2

I en organisme kan særpræg og specielle styresystemer komme til deres ret og gavne fællesskaber og arbejdspladsens behov

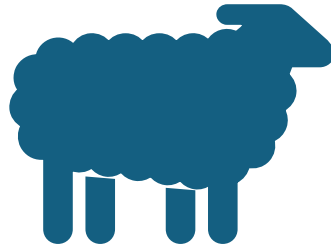
3

At indrette det fysiske og sociale miljøer efter neurodiversitet kræver øget fleksibilitet, kreativitet, empati og nysgerrighed

Neuro-revolution

- En gentænkning af skole- og uddannelsessystemet
- Plads til specialiseringer og indretning efter barnets behov
- Flere voksne omkring barnet (mentorer, pædagoger, hjælpelærere)
- Brud med de fysiske skabeloner, flere grønne udeområder


At smide maskerne – Goffman revisited



Præstationskulturen får os til at gemme sårbarheder og anderledesheder bag en maske. Vi skal fremstå perfekte og skabe det perfekte. Vi må ikke fejle, rode, være asociale, eller underlige.



Maskering kan føles fremmedgørende for alle – men er ekstremt energifortærende for neurodivergente. Det fører til angst, stress og depression, ligesom de øgede krav til det enkelte individ gør det.

A person wearing a blue and white striped long-sleeved shirt is shown from the side, playing a large, round drum. The drum has a yellow head and a rim decorated with intricate, colorful patterns in red, blue, green, and orange. The person's hands are positioned to play the drum. In the background, another person is partially visible, also playing a similar drum. The setting appears to be outdoors with a bright, sunny atmosphere.

Neuro tribes –
neurodivergente
skal mobilisere sig
og kræve forandring
og rettigheder